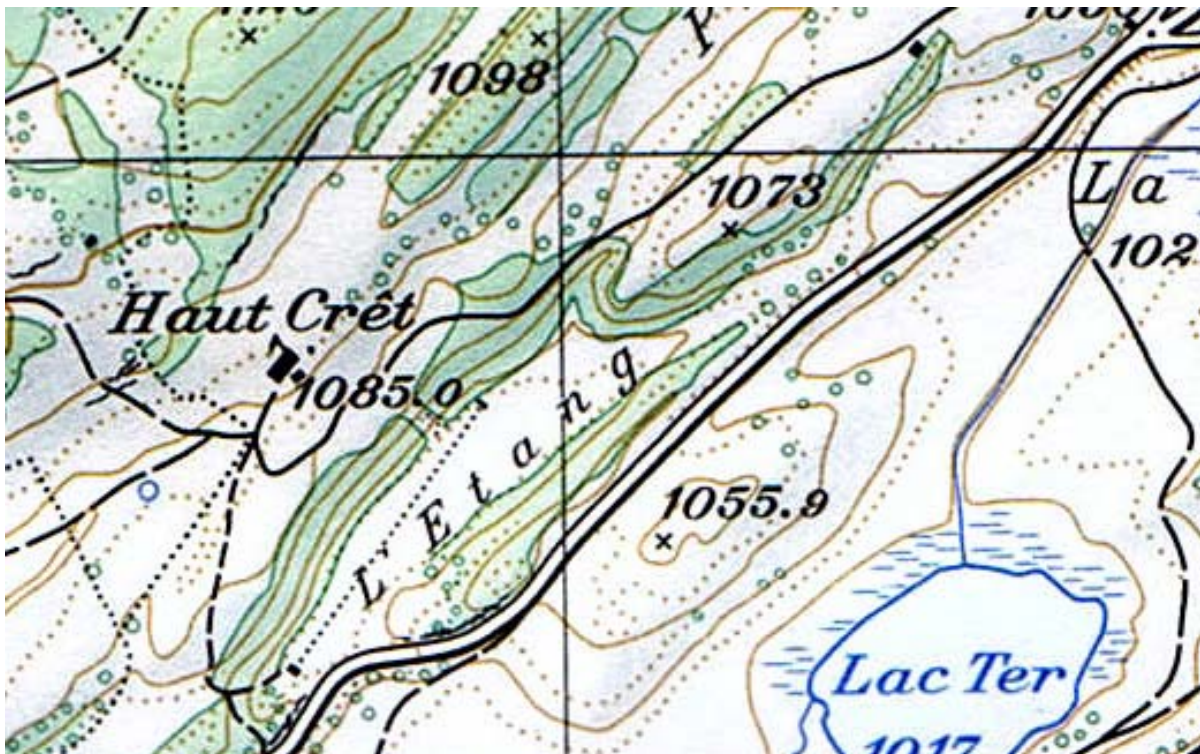


L'Etang

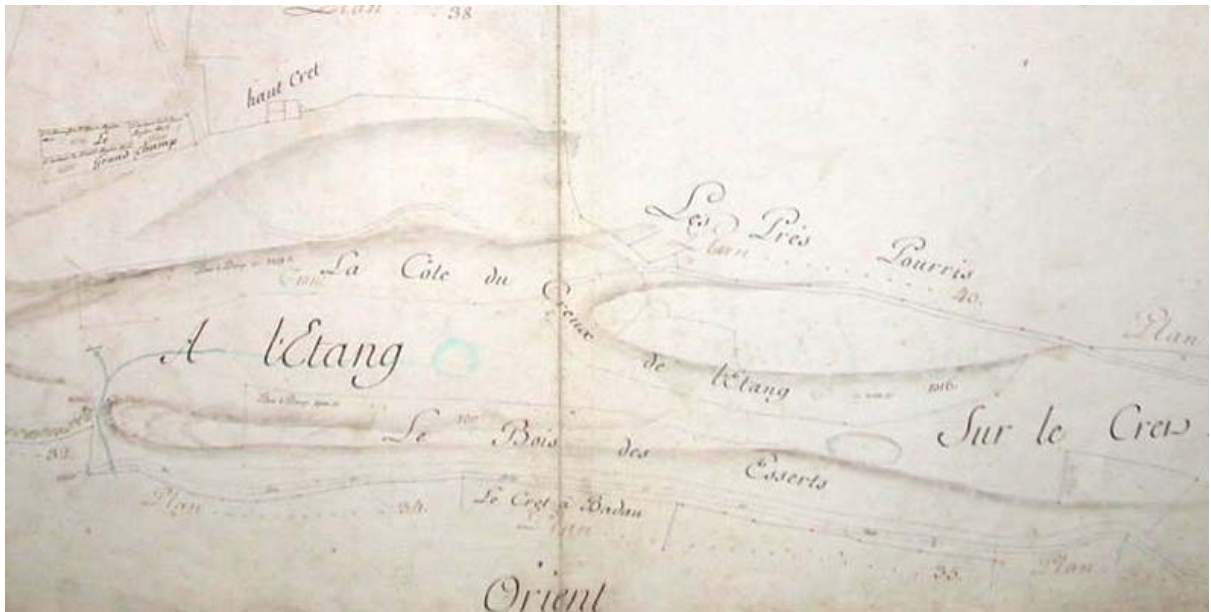
C'est un pâturage étroit se trouvant en parallèle avec la route cantonale Le Séchey – Le lieu, à droite, entre le départ de la route des Marechets et le stand de tir du Lieu.

La zone était autrefois occupée dans sa partie ouest par un étang qui servait à alimenter une scierie installée dans la proximité du cimetière actuel du Lieu, bâtiment disparu depuis lors. L'eau de l'étang passait sous la route cantonale par un tunnel que l'on peut encore découvrir aujourd'hui. Elle alimente le lac Ter par un ruisseau modeste courant au travers des champs et rejoignant celui du Lieu.

C'est dans la partie la plus au nord-est, séparée de la partie principale par une élévation d'une vingtaine de mètres, que se trouve, selon le cadastre de 1814, du Creux de l'Etang. Cette portion de pâturage servit lors des festivités du 550^e de la commune du Lieu et de la fin de la guerre 39-45. En juin 1946. Episode très émouvant de l'histoire de cette commune où l'on tentait d'oublier les hostilités qui avaient mis l'Europe à feu et à sang pendant six ans. Il y eut alors de la joie à revendre, et surtout beaucoup d'espoir dans un avenir qui semblait désormais radieux pour tous.



L'Etang, carte fédérale de vers 1980. La zone de fête se situe à gauche du monticule situé à 1073 m.



Folio 31 du cadastre 1814 de la commune du Lieu.



Par où passent les eaux de l'Etang. Quand il y en a !



Les portes étaient grandes ouvertes sur un avenir radieux pour tous.



Et les filles étaient jolies, en ce temps-là !



Le Creux de l'Etang, à quelque deux ou trois cents mètres de l'Etang lui-même.



Là où ils placèrent leur pont de danse.



A l'Etang, avec le stand et les cibleries. La clairière fait donc 300 mètres de long.